

Materiały do konsultacji z przedmiotu

Organizacja i nadzorowanie produkcji zwierzęcej ROL.10

Zjazd 7-13.11.2020

7-13.11.2020 - 6 godzin

Temat: Anatomia i fizjologia zwierząt gospodarskich

Dzień dobry, zgodnie z podanym tematem przesyłam Państwu zagadnienia związane z anatomią i fizjologią zwierząt gospodarskich. Omawiany temat został przygotowany na podstawie podręcznika Banaszewska D. „Prowadzenie produkcji zwierzęcej cz. 1”, wyd. WSiP. Warszawa 2017. Opisywane zwierzęta to: bydło, trzoda, konie i drób

Zadanie dla Państwa: Opisz różnicę w budowie żołądka krowy i świni.

Anatomia i fizjologia zwierząt gospodarskich

1. Układ kostny
 - 1.1. Budowa czaszki- różnice międzygatunkowe
 - 1.2. Budowa kręgosłupa- różnice międzygatunkowe związane z budową kręgów piersiowych i odcinka krzyżowego
 - 1.3. Budowa szkieletu kończyn
2. Budowa i funkcje układu mięśniowego
3. Budowa powłoki skórnej i jej wytworów
 - 3.1 Funkcje skóry
 - 3.2 Gruczoły skórne
 - 3.3 Owłosienie skóry
 - 3.4 Kopyta, racice, rogi
4. Układ krążenia
5. Układ oddechowy
6. Układ trawienny
 - 6.1 Rodzaje uzębienia- cechy gatunkowe
 - 6.2 Trawienie- różnice w budowie żołądków i jelita ślepego u poszczególnych gatunków
7. Układ wydzielania wewnętrznego
8. Układ wydalniczy
9. Układ rozrodczy
 - 9.1. Układ rozrodczy samicy- cechy gatunkowe
 - 9.2. Układ rozrodczy samca- cechy gatunkowe
10. Budowa i funkcje układu nerwowego

11. Narządy zmysłów

12. Anatomia ptaków domowych

12.1. Szkielet

12.2. Mięśnie ptaków

12.3. Układ trawienny

12.4 Układ rozrodczy

12.5 Układ oddechowy

Tabela przedstawiająca najważniejsze różnice w budowie narządów i układów u poszczególnych gatunków zwierząt gospodarskich.

Trzoda	Bydło	Konie
<ul style="list-style-type: none">● Żołądek jednokomorowy	Układ pokarmowy <ul style="list-style-type: none">● Żołądek wielokomorowy: przedżołądki- żwacz, czepiec, księgi, żołądek właściwy- trawieniec	<ul style="list-style-type: none">● Żołądek jednokomorowy
<ul style="list-style-type: none">● pojemność 5-8 l● jelito ślepe normalnej wielkości	<ul style="list-style-type: none">● pojemność 200-350 l● jelito ślepe normalnej wielkości	<ul style="list-style-type: none">● pojemność 8-15 l● jelito ślepe- długości około 1 m, w nim następuje trawienie przy pomocy bakterii, podobne do tego, jak w przedżołądkach u bydła
<ul style="list-style-type: none">● obecność w jamie ustnej enzymy amylazy ślinowej, która trawi wstępnie skrobię	<ul style="list-style-type: none">● brak amylazy ślinowej	<ul style="list-style-type: none">● brak amylazy ślinowej
<ul style="list-style-type: none">● zęby wzór: 3S 1K 4P 3T / 3S 1K 4P 3T	<ul style="list-style-type: none">● zęby wzór: 0S 0K 3P 3T/4S 0K 3P 3T	<ul style="list-style-type: none">● zęby wzór: 3S 0K 3P 3T /3S 1K 3P 3T
3 siekacze 1 kiel 4 przedtrzonowce 3 trzonowce		

- Macica dwurożna, rogi macicy przypominają poskręcane jelito cienkie
- dojrzałość płciowa loszki 6-7 miesięcy
knury 7-10 miesięcy
- ciąża 114 dni, mnoga
- jajnik

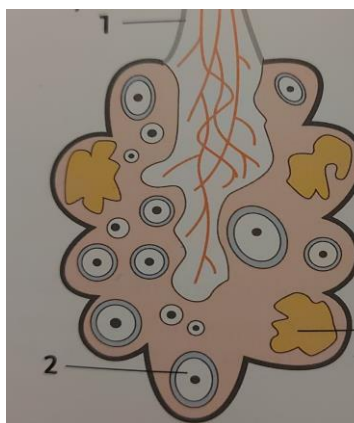


Figura 1: locha iainik

Układ rozrodczy

- Macica dwurożna, rogi macicy skręcone rogi baranie
- dojrzałość płciowa jałówki 6-9 miesięcy
buhaje 8-12
- 286 dni, jedno lub dwa
- jajnik

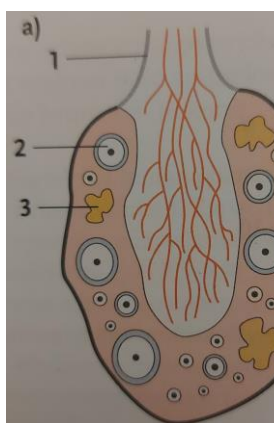


Figura 2: krowa

- Macica dwurożna, rogi macicy są wydłużone, a na końcu zagięte jak płozy sanek
- dojrzałość płciowa kłacz 12-18 miesięcy
ogier 10-18 miesięcy
- 333 dni, jedno lub dwa
- jajnik

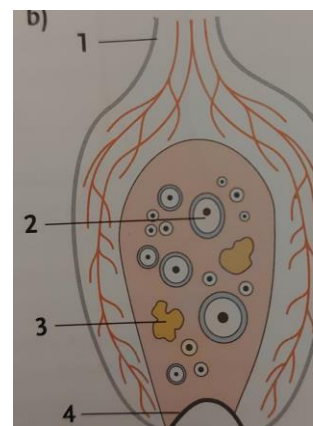
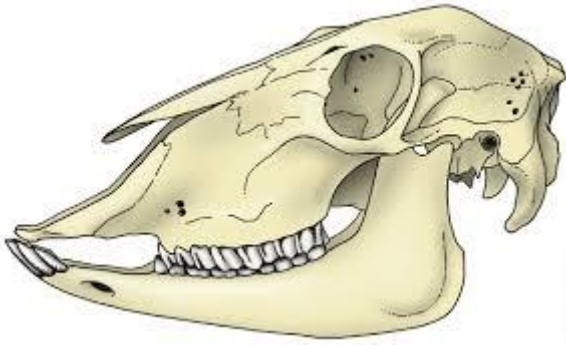


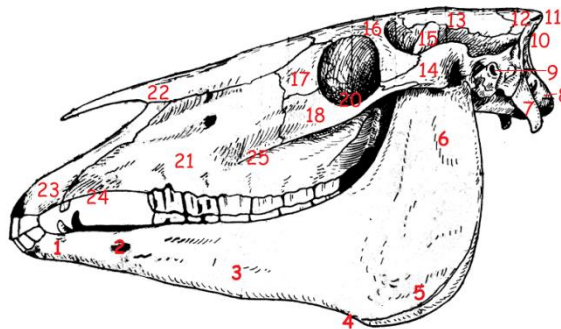
Figura 3: klacz iainik

Układ szkieletowy



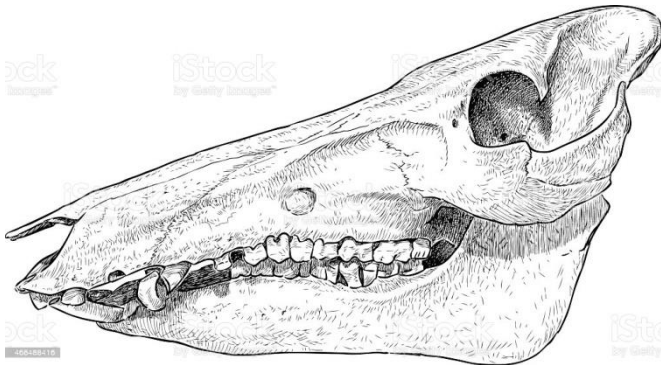
Rysunek 1 Czaszka krowy

- 1.Cz. siekaczowa żuchwy
- 2.Otwór bródkowy
- 3.Trzon żuchwy
- 4.Wcięcie naczyniowe
- 5.Kąt żuchwy
- 6.Gałąź żuchwy
- 7.Wyr. szyjny k.potylicznej
- 8.Kłykiec potyliczny
- 9.Otwór słuchowy zewnętrzny
- 10.Cz. karkowa łuski potylicznej
- 11.Guzowatość potyliczna zew.
- 12.Cz. ciemieniowa łuski potylicznej
- 13.Kość ciemieniowa
- 14.Wyr. jarzmowy k.skroniowej

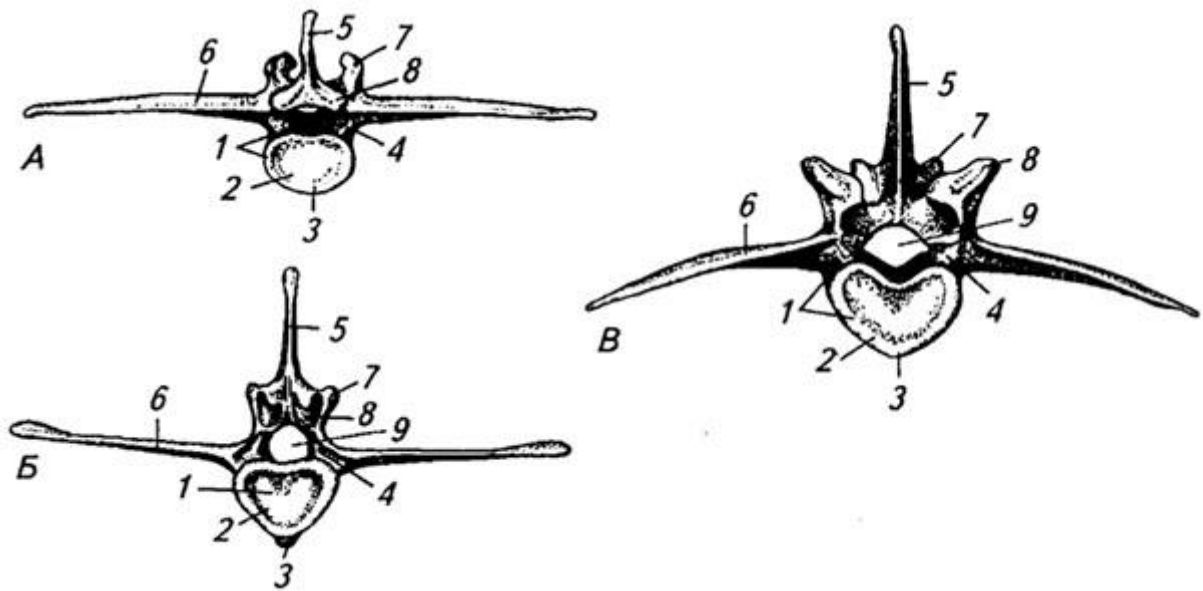


- 15.Wyr. skroniowy żuchwy
- 16.Kość czołowa
- 17.Kość łzowa
- 18.Kość jarzmowa
- 19.Wyr. skroniowy k.jarzmowej
- 20.Otwór podoczodołowy
- 21.Kość szczękowa
- 22.Kość nosowa
- 23.Kość sieczna
- 24.Brzeg międzyzębodołowy
- 25.Grzebień twarzowy

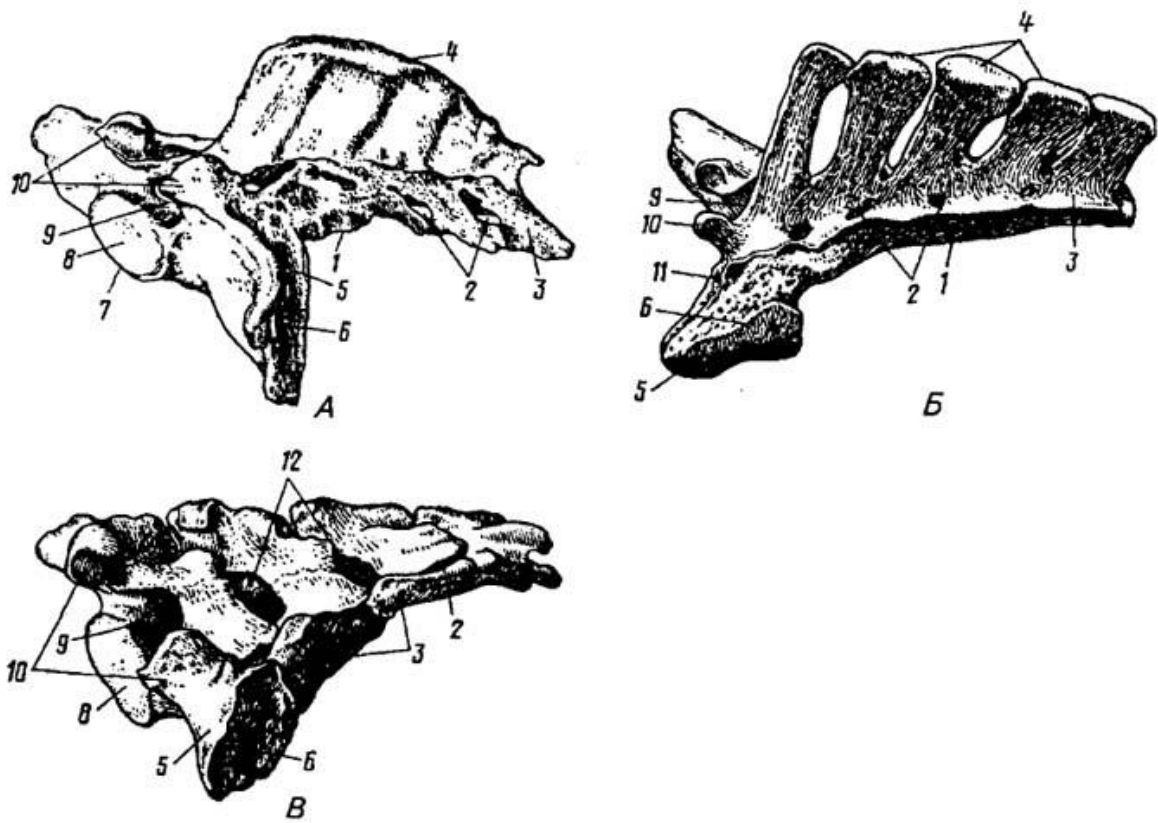
Rysunek 2Czaszka konia



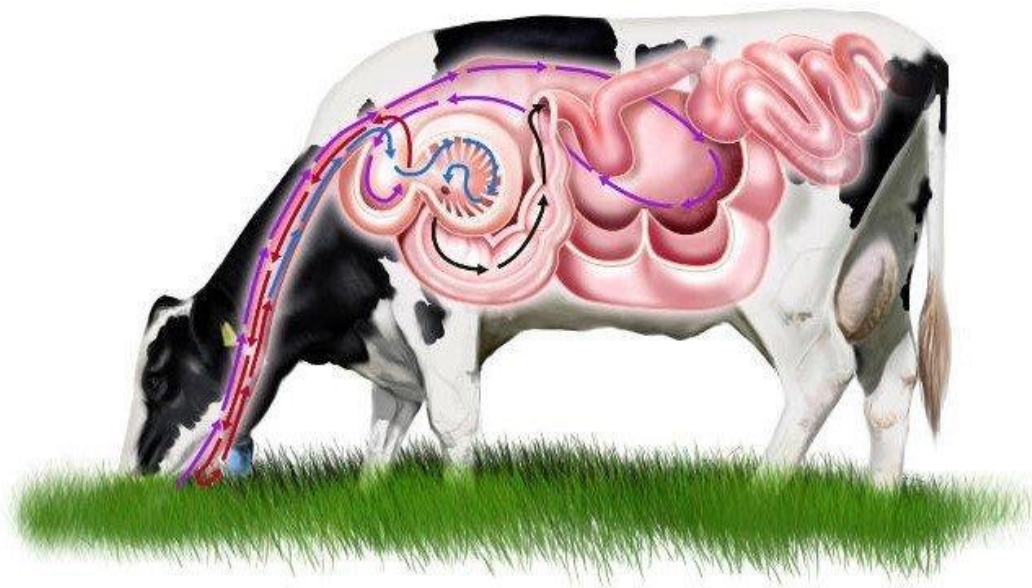
Rysunek 3 Czaszka świni



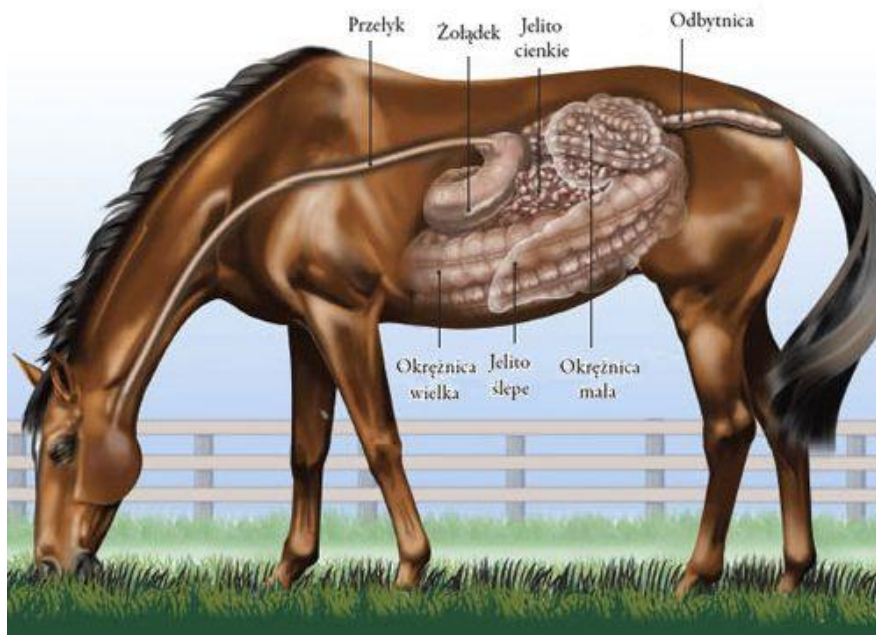
Rysunek 4 Kręgi A- bydło, B- trzoda, Б - koń



Rysunek 5 Kość krzyżowa A- bydło, B- koń, Б - świnia



Rysunek 6 Schemat przechodzenia pokarmu przez przewód pokarmowy krowy



Rysunek 7 Układ trawienny konia



Rysunek 8 Układ trawienny świni