

Zawód: **mechanik pojazdów samochodowych**
Symbol cyfrowy zawodu: **723[04]**
Oznaczenie tematu: **1**
Oznaczenie zadania: **C**

**EGZAMIN
POTWIERDZAJĄCY KWALIFIKACJE
ZAWODOWE**

723[04]-1C-072

ETAP PRAKTYCZNY

**CZERWIEC
2007**

Informacja dla zdającego

1. Sprawdź, czy arkusz egzaminacyjny, który otrzymałeś zawiera 5 stron. Ewentualne braki stron lub inne usterki zgłoś przewodniczącemu zespołu egzaminacyjnego.
2. Na PLANIE DZIAŁANIA wpisz swój numer ewidencyjny PESEL, datę urodzenia i numer stanowiska egzaminacyjnego.
3. Zapoznaj się z treścią zadania egzaminacyjnego, instrukcją do jego wykonania, stanowiskiem egzaminacyjnym i jego wyposażeniem. Masz na to **20 minut**. Czas ten nie jest wliczany do czasu trwania egzaminu.
4. Po upływie tego czasu przystępujesz do egzaminu.
5. Przewodniczący zapisze w widocznym dla Ciebie miejscu godzinę rozpoczęcia i godzinę zakończenia egzaminu.

**Czas trwania
egzaminu
180 minut**

**Liczba
punktów do
uzyskania
32**

Pamiętaj, że podczas wykonywania zadania egzaminacyjnego jesteś oceniany przez zespół egzaminatorów, którzy obserwują wykonywane przez Ciebie czynności i nie będą udzielać Ci żadnych wskazówek. Interwenują tylko w przypadku naruszenia przez Ciebie przepisów bezpieczeństwa i higieny pracy, ochrony przeciwpożarowej i mogą w takim przypadku przerwać egzamin.

Powodzenia!

Zadanie egzaminacyjne

Na stanowisku egzaminacyjnym znajduje się samochód Fiat 126. Wykonaj wymianę tarczy hamulcowej koła przedniego. Do wykonania zadania wykorzystaj instrukcję napraw znajdującą się na stanowisku oraz DOKUMENTACJĘ DO ZADANIA. Wykonując zadanie pomiń czynności związane z odpowietrzeniem układu hamulcowego.

Czas na wykonanie zadania wynosi 180 minut.

Instrukcja do wykonania zadania:

Aby bezpiecznie i poprawnie wykonać zadanie:

1. Przeanalizuj dokładnie treść zadania.
2. W formularzu PLAN DZIAŁANIA zapisz:
 - a) czynności niezbędne do wykonania wymiany tarczy hamulcowej koła przedniego,
 - b) wykaz przyrządów, narzędzi i urządzeń potrzebnych do wykonania zadania,
 - c) wykaz materiałów niezbędnych do wykonania zadania.
3. Zorganizuj stanowisko pracy:
 - a) dobierz i załóż środki ochrony indywidualnej odpowiednie do wykonywanego zadania egzaminacyjnego,
 - b) zgromadź na stanowisku pracy sprzęt, narzędzia i urządzenia niezbędne do wykonania zadania,
 - c) sprawdź stan techniczny zgromadzonego sprzętu, narzędzi i urządzeń,
 - d) zgromadź na stanowisku pracy materiały niezbędne do wykonania zadania.
4. Przygotuj pojazd do wykonania zadania.
5. Wykonaj zadanie zachowując kolejność czynności oraz zasady BHP. Przed dokręceniem nakrętek mocujących tarczę hamulcową oraz śrub mocujących koło przedstaw dowolnemu egzaminatorowi nastawiony klucz w celu kontroli ustawienia momentu.

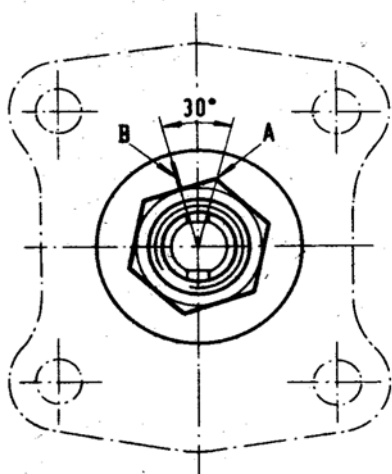
6. Elementy uszkodzone, zużyte lub podlegające wymianie przy każdym demontażu wymienić na nowe.
7. Utrzymuj ład i porządek na stanowisku pracy.
8. W trakcie wykonywania zadania pomiń czynności związane z odpowietrzeniem układu hamulcowego (omów je podczas prezentacji).
9. Po zakończeniu pracy uporządkuj stanowisko, oczyść narzędzia i odłóż na miejsce ich przechowywania.
10. Zgłoś, przez podniesienie ręki, gotowość do prezentacji wykonanego zadania.
11. W czasie prezentacji:
 - a) omów sposób wykonania odpowietrzenia układu hamulcowego,
 - b) uzasadnij konieczność stosowania klucza dynamometrycznego przy dokręcaniu połączeń,
 - c) oceń jakość wykonanej pracy odnosząc się do dokładności wykonanej pracy oraz zgodności wykonanej pracy z załączoną instrukcją oraz wymaganiami producenta.

DOKUMENTACJA DO ZADANIA

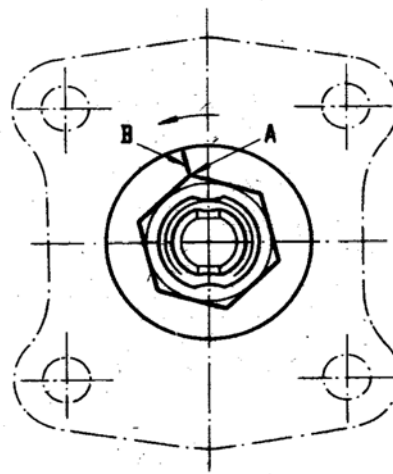
Fragment instrukcji napraw samochodu Fiat126

Instrukcja regulacji luzu łożysk piasty koła przedniego:

- zamontować piastę wraz z łożyskami na osi zwrotnicy,
- dokręcić nakrętkę mocującą piastę momentem 20 Nm obracając przy tym kilkakrotnie piastę w obu kierunkach w celu zapewnienia dobrego ułożenia się łożysk,
- odkręcić nakrętkę mocującą piastę,
- dokręcić ponownie nakrętkę momentem 70 Nm,
- odkręcić nakrętkę o 30 ° postępując w następujący sposób:
Po dokręceniu momentem 70 Nm. należy naciąć podkładkę nakrętki w osi symetrii jednego z boków sześciokąta nakrętki. Punkt ten oznaczono na rys. 1 literą B.
- Następnie odkręcić nakrętkę tak, aby wierzchołek nakrętki oznaczony na rys. 2 literą A pokrył się z kreską oznaczoną na podkładce nakrętki.
- Po wykonaniu powyższych czynności nakrętkę należy zabezpieczyć przed odkręceniem.



Rys 1



Rys 2

Tabela momentów dokręcenia wybranych połączeń gwintowanych

Elementy łączone	Oznaczenie gwintu	Moment dokręcenia
Nakrętka mocowania piasty (w/g instrukcji powyżej)		
Nakrętki mocowania tarczy hamulcowej do piasty	M 8 x 1,25	15 Nm
Śruba mocowania koła	M 12 x 1,25	88 Nm

Rozwiązanie konstrukcyjne osi przedniej samochodu Fiat 126

